



Industrielack
2K Epoxy Grundierfüller, wässrig, gelb
hohe Anforderung an Schleifbarkeit und Korrosionsschutz
z. B. für Schienenfahrzeuge

Basis Epoxidharz (Epoxidfestharz und hydrophobes Amin)

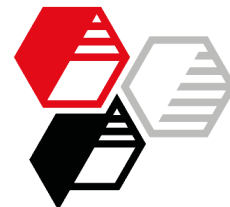
	L 00046.1	[2]	[1]	[6]
Komponente A	-- Teil 1 --			
	Demineralisiertes Wasser	30,50	30,50	32,00
	Additol VXW 6208 (1)	3,30	3,30	3,30
	Additol VXW 6393 (1)	0,15	0,15	0,15
	Texanol (2)	0,60	0,60	0,60
	-- Teil 2 --			
	AKTIFIT AM (3)	---	29,80	---
	AKTISIL AM (3)	29,80	---	44,80
	Kronos 2190 (4)	8,00	8,00	8,00
	Bayferrox 3920 (5)	2,50	2,50	2,50
	Bayferrox 130 (5)	0,03	0,03	0,03
	Microtalc IT Extra (6)	15,00	15,00	---
	-- Teil 3 --			
	Additol VXW 6388 (1)	0,60	0,60	0,60
	Methoxypropanol	1,00	1,00	1,00
	-- Teil 4 --			
	Beckocure EH 2261w/41WA (1)	24,20	24,20	24,20
	TACorr MSW) ¹	2,00	2,00	2,00
	flashproTAC C4E (7)	0,40	0,40	0,40
	Summe Gew.-Teile	118,08	118,08	119,58
Komponente B	Beckopox EP 387w/52WA (1)	41,30	41,30	41,30
	Demineralisiertes Wasser	4,60	4,60	4,60
	Summe Gew.-Teile	45,90	45,90	45,90
	¹ TACorr MSW ist nicht mehr verfügbar Empfehlung: TACorr G50 W (7)			

Empfehlung

[2] gute Schleifbarkeit, sehr guter Korrosionsschutz mit herausragender Substrathaftung

[1] effektivste Schleifbarkeit bei maschinelltem High-Speed-Schleifen, guter Korrosionsschutz

[6] hohe Lagerstabilität und bester Sedimentationsschutz, frühzeitige Schleifbarkeit, vorzugsweise für manuellen Schleifprozess, guter Korrosionsschutz



L 00046.1

[2]

[1]

[6]

Herstellung

Komponente A

- Rohstoffe von Teil 1 vermischen
- Rohstoffe von Teil 2 in der angegebenen Reihenfolge einrühren und am Dissolver mit Zahnscheibe bis zu einer Kornfeinheit von 20 µm dispergieren
- nacheinander die Rohstoffe von Teil 3-5 zur Komplettierung zugeben

Komponente B

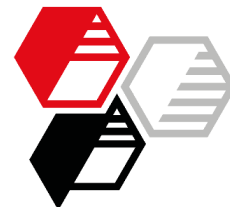
- Rohstoffe vermischen

Applikation

- Komponente A und B kurz vor der Applikation vermischen
- unverdünnt aufrakeln, einschichtig
- Substrat: kaltgewalzter Stahl Q-Panel Typ R-48
- Trocknung: 7 Tage @ Normklima 23/50; für Schleifbarkeit: wie angegeben
- Trockenschichtdicke: ≈ 80 µm

Hersteller

- (1) Allnex
- (2) Eastman Chemical Company
- (3) HOFFMANN MINERAL
- (4) Kronos International
- (5) Lanxess
- (6) Elementis
- (7) Straetmans High TAC



50 GT Bariumsulfat gef.
15 GT Talkum

Kontrolle [2] [1] [6]

**Technische
Daten**

Mischungsverhältnis A : B			alle: 2,2 : 1		
Vernetzungsgrad			alle: 53		
Festkörpergehalt m/m	%	63,7	54,8	54,8	54,3
Festkörpergehalt v/v	%	43,9	39,8	39,8	39,5
PVK	%	42,0	42,0	42,0	42,4

Eigenschaften

Sedimentationsstabilität Komponente A				schlecht	gut	moderat	sehr gut
28 Tage @ 40 °C							
Dyn. Viskosität A+B 23 °C	0,1 s ⁻¹	Pa·s	23,9	10,1	9,0	10,7	
	1000 s ⁻¹	Pa·s	0,21	0,13	0,11	0,12	
Pendelhärte König		s	38	45	48	48	
Gitterschnitt 2 mm, nach Klebebandabriss			0	0	0	1	

Salzsprühtest, DIN EN ISO 9227 NSS, 300 h
Bewertung nach DIN EN ISO 4628 Teil 2-5 und 8

Gitterschnitt 2 mm, nach 24 h, nach Klebebandabriss	2	0-1	1-2	3
--	---	-----	-----	---

Ritz :Sikkens

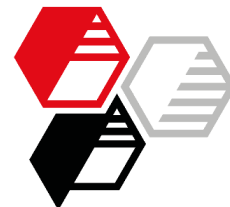


Blasengrad	2-3 (S5)	0 (S0)	0 (S0)	0 (S0)
Rostgrad	Ri 3 (S5)	Ri 0	Ri 0	Ri 0
Rissgrad		alle: 0 (S0)		
Abblätterungsgrad		alle: 0 (S0)		

Beschichtung entfernt



Enthaftung / Unterrostung	mm	6	< 2	< 2	< 2
---------------------------	----	---	-----	-----	-----



50 GT Bariumsulfat gef.
15 GT Talkum

Kontrolle

[2]

[1]

[6]

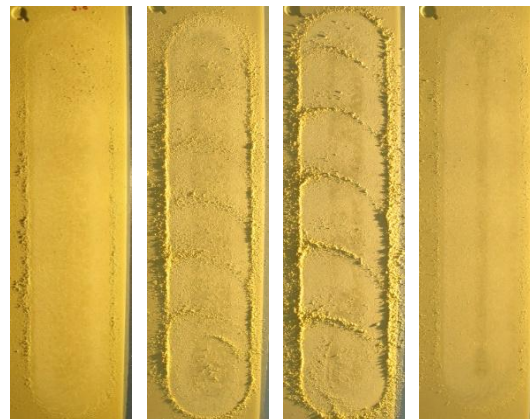
Maschinelle Schleifbarkeit

30 mm Scheibe, P240 trocken, 2000 U/min, 15 Hbe a 15 cm, Gewichtsbelastung 14 g/cm²

Trocknung:

16 h @ 23 °C

+ 2 h @ 60 °C Umluft



Abschliff

mg

80

93

138

51

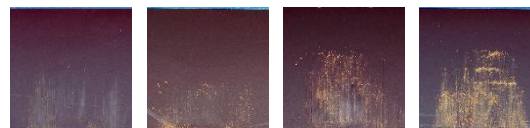
Manuelle Schleifbarkeit

P240 trocken, Gewichtsbelastung 125 g/cm²

Trocknung:

2 h @ 40 °C Umluft

(frhe Schleifbarkeit)



unzureichend

moderat

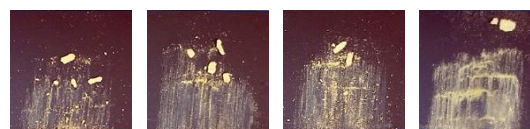
gut

sehr gut

Trocknung:

16 h @ 23 °C

+ 2 h @ 60 °C Umluft



gut

gut-sehr gut

sehr gut

Weitere Informationen zu diesem Thema:

[Neuburger Kieselerde in wssrigem schleifbarem 2K Epoxid Grundierfller fr Schienenfahrzeuge](#)

Unsere anwendungstechnische Beratung und die Informationen in diesem Merkblatt beruhen auf Erfahrung und erfolgen nach bestem Wissen und Gewissen, gelten jedoch nur als unverbindlicher Hinweis ohne jede Garantie. Auerhalb unseres Einflusses liegende Arbeits- und Einsatzbedingungen schlieen einen Anspruch aus der Anwendung unserer Daten und Empfehlungen aus. Auerdem knnen wir keinerlei Verantwortung fr Patentverletzungen bernehmen, die mglicherweise aus der Anwendung unserer Angaben resultieren.